



DOLGUN

**TEKNİK ŞARTNAME**



## YENİ NESİL PERGOLA SİSTEMİ TEKNİK ŞARTNAMESİ

Yeni nesil pergola sistemi, açık alanların kötü hava koşullarına dayanıklı, rüzgâr skalası 11 şiddetine (118 km/saat) dayanabilen sistem, kara, yağmura ya da güneş ışığına karşı dayanıklı olmalıdır.

Korumayı uzun yıllar sağlaması ve sıcaklık değişiminin neden olduğu çatlamalardan etkilenmemesi için yumuşak ve esnek kauçuktan elde edilen malzeme kullanılmalıdır. Sistemin profilleri, yüksek dereceli 6063 ekstrüzyon alüminyumdan, elektrostatik toz boyalı ve açık alan uygulamalarında kullanılmaya elverişli olmalıdır.

Tüm civata, vida ve pimler, sistemin uzun ömürlü kullanılmasını sağlamak için yüksek kalite paslanmaz çelikten üretilmiş olmalıdır. Ray profilleri (70 x 150 mm) kullanılmalı ve ekstrüzyon alüminyum ray profilleri ile sistem 8 metreye kadar sorunsuz, 11 metreye kadar askı sistemi kullanılarak açılabilir.

Yağmurda 100% su geçirmezlik sağlamalıdır. Yaklaşık 50 cm kalınlığında kar yüküne dayanabilmelidir.

Sistemde kullanılacak motor mutlak surette pazar liderleri olan Alman Backer yada Fransız Somfy marka olmalıdır. Çelik tel yapıli kayar sistemi en az 980 kg çekiş kuvvetine sahip olmalı kumaşta bir gerilme yaratarak suyun 15 derecelik açıyla sorunsuz şekilde tahliyesini mümkün kılmalıdır.

Alev yürütmez ve %100 su geçirmez mimari membran kumaş, maksimum stabilite ve sıcaklık, nem ve kir direnci sağlamalı, eşit esneme özelliğine sahip olmalı ve torbalanma yapmamalıdır. Sistemlerde kullanılacak kumaş türü Blackout, 600-850 gr/m<sup>2</sup> ağırlığında 3 katmanlı kumaştır.

### I - Sistem Özellikleri

- Kolay ileri açılış ve kapanış için kendinden alıcılı Dünya da pazar lideri olan Alman Becker yada Fransız Somfy marka olmalıdır.

- Sistemin kumaş altında bulunan aydınlatma sistemi özel lineer led şeklinde olmalı, bu aydınlatmanın uygulanacağı profil kendinden kanallı olmalı ve led bu kanala oturmalı, led uygulandıktan sonra özel plastik kapağı kapatılarak şık bir aydınlatma sağlanmalıdır. Aydınlatma sistemde olabilecek herhangi bir elektrik kaçağına karşı mutlak surette trafo kullanılarak elektrik 24 volt a çevrilmelidir.

- Sistemde kullanılacak kumaş Blackout, 850 gr /m<sup>2</sup> ağırlığında ve 3 katmanlı olmalıdır. Bu sayede kışın soğuşun, yazın ise sıcaklığın olabildiğince izole edilmesi sağlanacaktır.

- Sistemde kullanılacak tüm alüminyum profiller üretiminden sonra termiğe tabi tutulmalı, bu sayede profillerin dayanım mukavemeti artırılmış olmalıdır.

- Tüm sistem etrafında hava ve su geçirmez yalıtım sağlanmalıdır.

- Sistem minimum 15 derece eğimli olarak uygulanmalı, bu sayede su tahliyesinin kolay hale gelmesi sağlanmalıdır.

## II - Genel Teknik Özellikler

- Her türlü hava şartlarına uygun, uzun ömürlü bağlantı elemanları kullanılmalıdır.
- Paslanmaz çelikten tel takviyeli yüksek dayanımlı kayar kayışı olmalıdır.
- 980 kg' ye kadar dayanıma sahip olmalıdır. Standartların üzerinde çekici kumaş profili kullanılmalıdır. Kuvvetli çekici kumaş sayesinde profilin esnemesi azalacak ve kumaşta maksimum germe sağlayacak şekilde olmalıdır.
- Tüm yönlerde sisteminin düzgün çalışmasını sağlamalı ve çalışma esnasında sistemin takılmamalıdır.
- Kendinden yağmur kanallı tahliye sistemiyle suyun kumaştan uygun şekilde tahliyesi sağlanmalıdır.
- Suyun yanlardan akmasını önleyen fitil sistemi kullanılmalıdır.
- Rayların birleşiminde patentli izolasyon birleştirme profili kullanılarak yan yana gelen iki ray arasında su sızması engellenmelidir.
- İlave elektrik tesisatına ihtiyaç duymadan, geniş alanlarda kendi aydınlatmasını sağlamalıdır.

## III - Teknik Detaylar

### A ) Taşıyıcı Konstrüksiyon

- \* Tüm profiller, uygulama öncesi termiğe tabi tutularak mukavemeti artırılmalıdır.
- \* Sistemin konstrüksiyonu tümüyle alüminyum olacaktır.
- \* Kesit ölçü detayları:
  - Sistemin yan taşıyıcı ray ölçüsü 70 mmx150 mmx2-7 mm
  - Sistemin arka kayıt ölçüsü 80 mmx80 mmx2-7 mm
  - Sistemin ön oluk ölçüsü 120 mmx164 mmx2 – 5 mm olacaktır.
  - Ray kiriş kesitleri projede belirtilen detaylar doğrultusunda üretilmelidir.
  - Ray kirişi, kesit içerisinde entegre şekilde olup (bknz. Kesit Detayları) bağımsız montaj gerçekleştirilemez.
  - Ray profilinde yatay ve dikey direnç federleri kullanılmalıdır. (DETAY 1 çizimde gösterilmektedir).
  - Tek başına ray kesiti kesinlikle kullanılmamalıdır.
  - Projede kullanılması gereken renkler İdarece belirlenecektir. İdareye renkler onaylatılmadan imalata başlanmayacaktır.
  - Taşıyıcı arabalar minimum 4 tekerlekli olmalıdır.
- \* Ürün tüm mevsim şartlarında kullanıma uygun şekilde tasarlanıp üretilmelidir.
- \* Sistem, kendi ayakları üzerinde veya taşıyıcı konstrüksiyona ve yere sabitleme işlemi çelik dübellere ve 150mm tork vidalar ile monte edilecektir.

\* Alüminyum denizlik çatısı kullanılmalıdır. Sistem arkasında uygulanacak bu denizlik sistemi ile yağmur izolasyonu sağlanmalı ve suyun motor aksamına ilerlenmesi engellenmiş olmalıdır.

\* Ön dikmelerin zemin bağlantısında yağmur tahliyesi için özel imal edilmiş papuçlar kullanılmalıdır. (Detay 3 çiziminde gösterilmiştir.)

\* Hareketli tavan örtüsünde kumaş tutucu profiller üzerine entegre edilecek hareketli ışık modülleri detayı DETAY 4 çiziminde gösterilmiştir. Armatürde kullanılan kasa alüminyum profili 6063 T6 özelliğindedir.

### **B ) Kumaş:**

\* Çok katlı membran kumaşı kullanılacaktır.

\* 3 boyutlu olarak tabir edilen mozaik desenli kumaş kullanılabilir.

\* Kaynak yapılabilir PVDF (Florinli polimer) laklı yüzeyli olacaktır.

\* Black-out özellikli 3 katmanlı ve ağırlığı 850 gr /m2 olacaktır.

\* Işık yansıtma, alev yürütmeme (CL2 - UNI EN 13773) ve eşit esneme özelliğine sahip olacaktır.

\* Su geçirmez, kar yüküne karşı dayanıklı, solmaz ve yırtılmaya karşı garantili olacaktır.

### **C ) Tente Mekanizması:**

\* Sistemde kendinden yağmur oluklu ön dere kullanılacak ve yağmur suyunun tahliyesi sağlanacaktır.

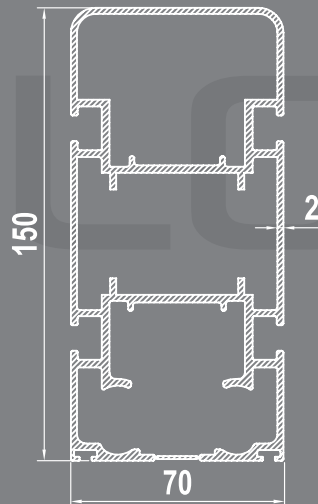
\* Sistemin hareketi "T10 poliüretan Triger Gergi Sistemi" ile sağlanacaktır.

\* Sistemde yağmurun ve rüzgârın yanlardan sızmasını engelleyen fitil sistemi kullanılacaktır.

\* Tüm bağlantı elemanları, civatalar ve pimler paslanmaz olacaktır.

\* Sistemin etrafının kapatılabilmesine imkan sağlayan yan kirişler sisteme dahil edilmelidir.

**Detay 1**

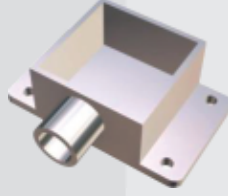


### Detay-2



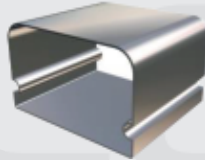
Taşıyıcı arabalar en az 4 tekerlekli olacak.

### Detay-3



Yağmur tahliyesi özel imal edilmiş papuç sayesinde yapılmalıdır.

### Detay-4



Sistemde kullanılacak kumaş altı profili

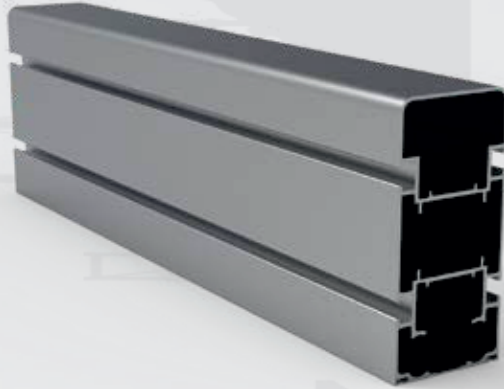
PERGOLA TENTE PROFİLLERİ / PERGOLA AWNING PROFILE



**Ray Profili**  
*Rail Profile*

**Profile Nr : 6413**

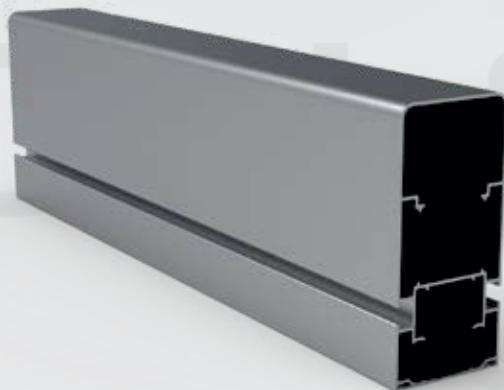
**Weight kg/m: 4,674**  
(70 x 150 x 2mm)



**Ray Profili**  
*Rail Profile*

**Profile Nr : 5922**

**Weight kg/m: 4,212**  
(70 x 150 x 2mm)



**Ray Profili**  
*Rail Profile*

**Profile Nr : 2156**

**Weight kg/m: 3,217**  
(70 x 150 x 1,9mm)

## PERGOLE PROFİLLERİ / PERGOLE PROFILES



**Su Oluđu Profili**  
*Water Gutter Profile*

**Profile Nr : 5935**

**Weight kg/m: 3,916**  
*(120 x 164 x 2,5 mm)*



**120 x 150 Direk Profili**  
*120 x 150 Column Profile*

**Profile Nr : 6569**

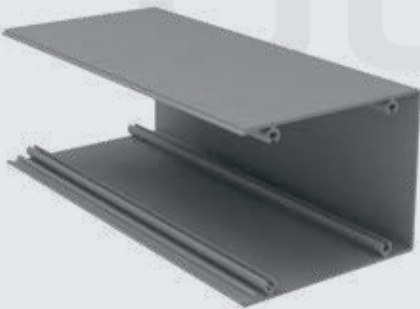
**Weight kg/m: 3,802**  
*(120 x 150 x 2,5mm)*



**110 x 145 Direk Profili**  
*110 x 145 Column Profile*

**Profile Nr : 2111**

**Weight kg/m: 3,044**  
*(110 x 145 x 2mm)*



**110 x 145 Kapaklı Direk Profili**  
*110 x 145 Pole profile with cover*

**Profile Nr : 2301**

**Weight kg/m: 3,003**  
*(110 x 145 x 2,3mm)*

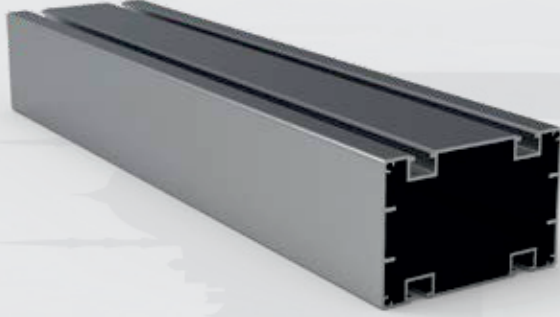


**110 x 145 Direk Kapađı**  
*110 x 145 Pole cover*

**Profile Nr : 2302**

**Weight kg/m: 0,846**  
*(110 x 145 x 2,3mm)*

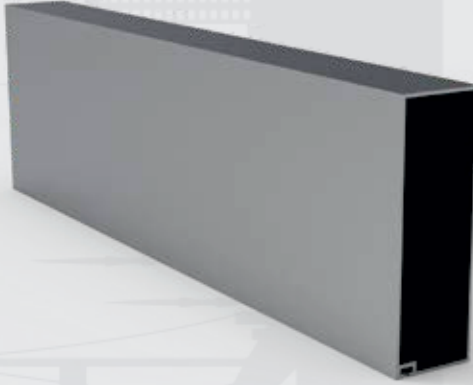
## PERGOLE PROFİLLERİ / PERGOLE PROFILES



**80 x 120 Direk Profili**  
*80 x 120 Column Profile*

**Profile Nr : 5936**

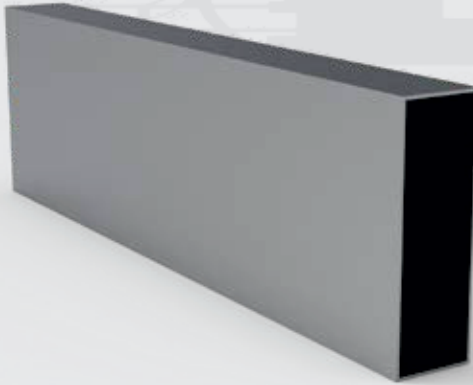
**Weight kg/m: 3,032**  
( 79 x 119 x 2mm )



**Trapez Kayıt Profili**  
*Trapeze Enrollment Profile*

**Profile Nr : 1517-1**

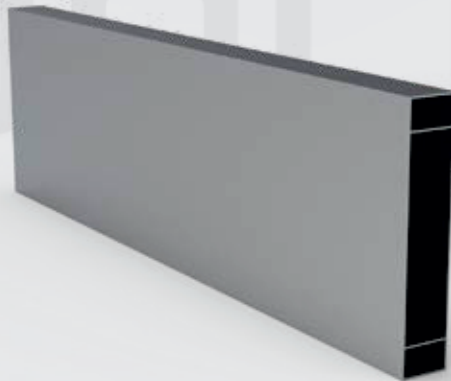
**Weight kg/m: 2,217**  
( 50 x 150 x 2mm )



**Trapez Kayıt Profili**  
*Trapeze Enrollment Profile*

**Profile Nr : 1517**

**Weight kg/m: 2,195**  
( 50 x 150 x 2mm )



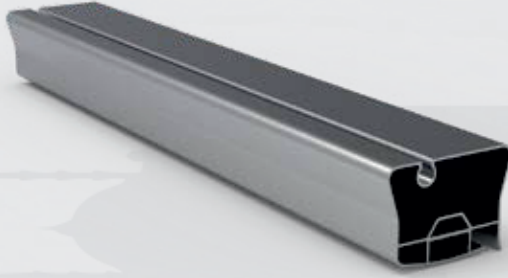
**Trapez Kayıt Profili**  
*Trapeze Enrollment Profile*

**Profile Nr : 37025**

**Weight kg/m: 1,659**  
( 30 x 150 x 1,6mm )



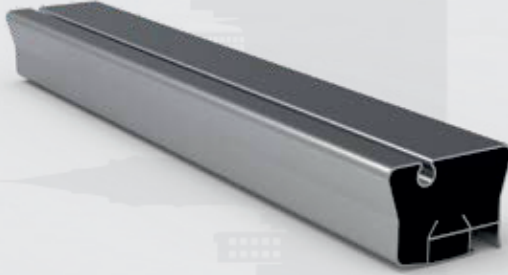
## PERGOLE PROFİLLERİ / PERGOLE PROFILES



**Büyük Kumaş Taşıyıcı Profili**  
*Large Fabric Carrier Profile*

**Profile Nr : 5410**

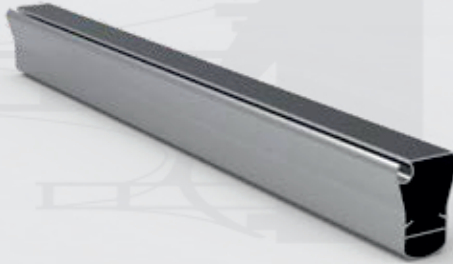
**Weight kg/m: 1,935**  
( 58,55 x 83,90 x 1,7mm )



**Büyük Kumaş Taşıyıcı Profili**  
*Large Fabric Carrier Profile*

**Profile Nr : 37200**

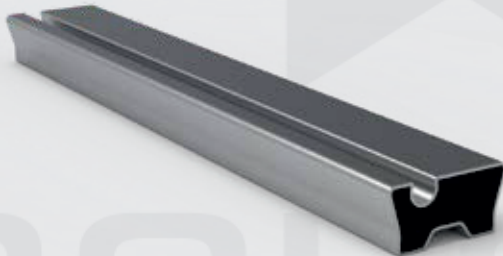
**Weight kg/m: 1,510**  
( 58,55 x 83,90 x 1,7mm )



**Küçük Kumaş Taşıyıcı Profili**  
*Small Fabric Carrier Profile*

**Profile Nr : 37156**

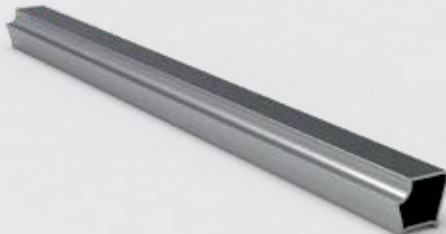
**Weight kg/m: 0,845**  
( 43,20 x 56,80 x 1,7mm )



**Kalın Kumaş Adaptör Profili**  
*Thick Fabric Adapter Profile*

**Profile Nr : 5478**

**Weight kg/m: 1,309**  
( 79,50 x 39,50 x 2mm )



**Küçük Kumaş Adaptör Profili**  
*Small Fabric Adapter Profile*

**Profile Nr : 5477**

**Weight kg/m: 0,618**  
( 36,80 x 33,45 x 2mm )

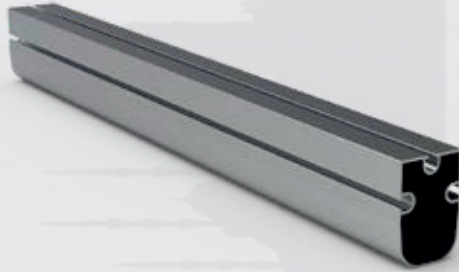
## PERGOLE PROFİLLERİ / PERGOLE PROFILES



**Büyük Kumaş Taşıyıcı Profili**  
*Large Fabric Carrier Profile*

**Profile Nr : 37216**

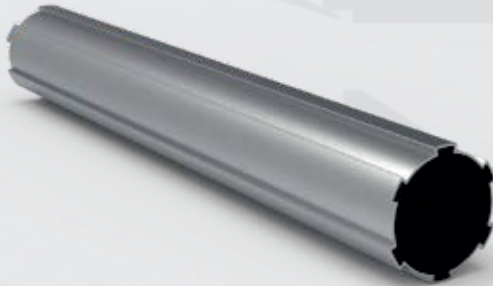
**Weight kg/m: 1,280**  
(60,3 x 81,8 x 1,4)



**Küçük Kumaş Taşıyıcı Profili**  
*Small Fabric Carrier Profile*

**Profile Nr : 37153**

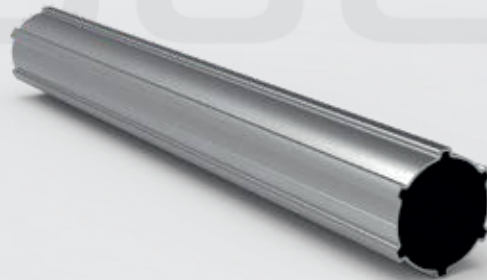
**Weight kg/m: 0,937**  
(41,4 x 59,4 x 1,5mm)



**Tüp Motor Boru Profili**  
*Engine (Motor) Profile*

**Profile Nr : 5312**

**Weight kg/m: 1,100**  
( $\square$  75,5 x 1,5mm)

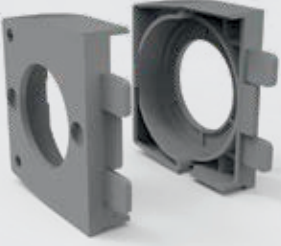


**Motor Boru adaptör İçten Profili**  
*Internal Profile of Engine Pipe Adapter*

**Profile Nr : 37100**

**Weight kg/m: 1,074**  
( $\square$  71 x 1,7mm)

## PERGOLE PROFİLLERİ / PERGOLE PROFILES



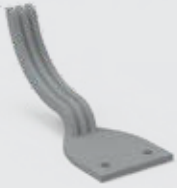
**Arka Rulman Kasası**  
*Rear Earing Casing*

PRG-01-10100-01-00  
PRG-01-10100-02-00



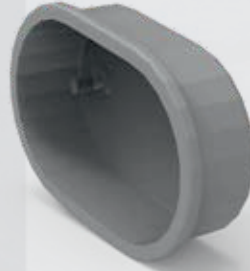
**Tüp Motor Dişlisi Plastik**  
*Tube Motor Gear Plastic*

PRG-01-10160-00-00



**Triger Kayışı Sıkıştırma Plastik**  
*Timing Belt Compression Plastic*

PRG-01-10240-00-00



**Tüp Motor Kapağı**  
*Tube Engine Cover*

PRG-01-10230-00-0X



**Motor Siviç Plastiği**  
*Motor Switch Plastic*

PRG-01-10170-00-00



**Ön Germe Plastiği Sağ + Sol**  
*Front tensioner plastic Right + Left*

PRG-01-10110-01-00  
PRG-01-10110-02-00



**Ön Küçük Rulman Kasnak**  
*Front Small Bearing Pulley*

PRG-01-10270-01-00



**Ön Küçük Bilezik Plastik**  
*Front Small Bracelet Plastic*

PRG-01-10270-02-00



**Ön Küçük Rulman Tayağı Plastik**  
*Front Small Bearing Bearing Plastic*

PRG-01-10270-03-00



**Küçük Rulman Plastiği**  
*Small Bearing Plastic*

PRG-01-10270-04-00

## PERGOLA TENTE AKSESUARLARI / PERGOLA AWNING ACCESSORY



**Büyük Kumaş Profil Arabası**  
*Large Fabric Profile Trolley*

PRG-01-10130-00-00



**Küçük Kumaş Profil Arabası**  
*Small Fabric Profile Trolley*

PRG--01-10140-00-00



**Triger Bağlantı**  
*Timing Connection*

PRG-01-10150-00-00



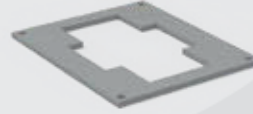
**Büyük Kumaş Profil Plastiği**  
*Large Fabric Profile Plastic*

PRG-01-10210-00-0X



**Küçük Kumaş Profil Plastiği**  
*Small Fabric Profile Plastic*

PRG-01-10220-00-0X



**Ayak Taban Plastiği ve Conta**  
*Leg Base Plastic And Seal*

PRG-01-10180-00-0X  
PRG-01-10190-00-0X



**Plastik Tapa**  
*Plastic cover*

PRG-01-10260-00-0X



**Oluk Su Gideri**  
*Groove Expence*

PRG-01-10250-00-0X



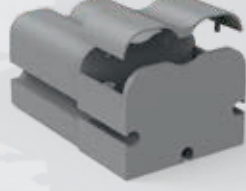
**Büyük Plastik Rulman**  
*Large Plastic Bearing*

PRG-03-10200-00-00



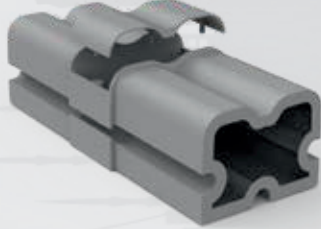
**Küçük Plastik Rulman**  
*Small Plastic Bearing*

PRG-03-10210-00-00



**Büyük Korniş Plastik**  
*Large led Profile Plastic*

PRG-01-10320-00-0X



**Büyük Korniş Orta Plastik**  
*Large led Profile Plastic (middle)*

PRG-01-10330-00-0X



**Küçük Korniş Orta Plastiği**  
*Small led Profile Plastic (middle)*

PRG-01-10310-00-0X



**Küçük Korniş Plastiği**  
*Small led Profile Plastic*

PRG-01-10300-00-0X

DOLGUN

PERGOLA TENTE AKSESUARLARI / PERGOLA AWNING ACCESSORY



**Triger Kayış T10**  
*Timing Belt T10*

PRG-03-20300-16-00



**Kablo Fitili**  
*Cable wick*

PRG-04-02240-00-0X



**Ray fitili**  
*Ray Wick*

PRG-04-02410-00-0X



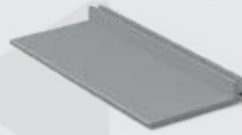
**Kumaş fitili Yan**  
*Side Fabric Wick*

PRG-04-02350-00-0X



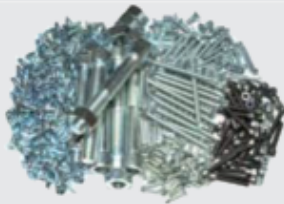
**Kumaş Fitili Orta**  
*Fabric Wick Middle*

PRG-04-02360-00-0X



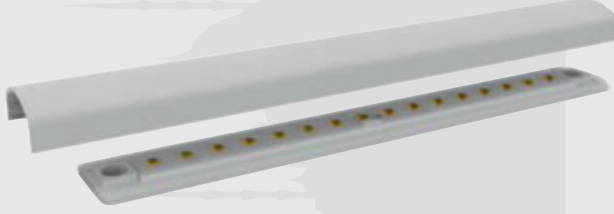
**Su Oluđu fitil**  
*Water Gutter Wick*

PRG-04-02530-00-0X



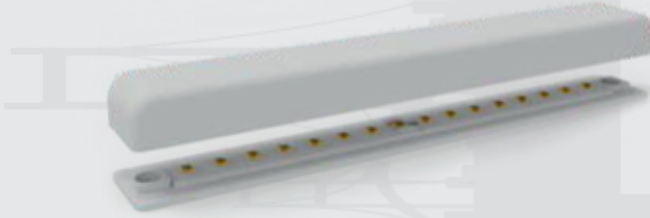
**Montaj Vidaları**  
*Screw Set*

DOLGUN



**Yatay Led Işık (Gömme)**  
*Horizontal Embed Led Light*

**PRG-03-30600-00-00**



**Yatay Led Işık**  
*Horizontal Led Light*

**PRG-03-30500-00-00**



**Dik Led Işık**  
*Upright Led Light*

**PRG-03-30700-00-00**

## PERGOLA TENTE AKSESUARLARI / PERGOLA AWNING ACCESSORY

70x150 SERIAL



**Arka Saç Deliksiz**  
*Back sheet without hole*

PRG-01-10110-11-0X



**Arka Saç Delikli**  
*Perforated back sheet*

PRG-01-10100-12-0X



**Ray Askı Sacı**  
*Rail Hanger Sheet*

PRG-02-10120-19-0X



**Kumaş Profili Askı Sacı**  
*Fabric Profile Hanger Sheet*

PRG-02-10130-02-0X



**Motor Sacı**  
*Engine sheet*

PRG-02-10140-09-00



**Trapez Bağlantı Sacı**  
*Trapeze connection sheet*

PRG-02-10170-03-0X



**80x120 Direk Üstü Bağlantı Sacı**  
*80x120 Column Top Connection Plate*

PRG-02-10160-05-0X



**Su Oluk Yan Sacı**  
*Water gutter side sheet*

PRG-02-10150-04-0X



**80x120 Direk Alt Bağlantı Sacı Delikli**  
*Column Perforated lower connection sheet*

PRG-02-10200-07-0X



**80x120 Direk Alt Bağlantı Sacı Deliksiz**  
*Perforated lower connection sheet*

PRG-02-10190-06-0X



**Ray Bağlantı Oluk Sacı**  
*Rail Connection Groove Plate*

PRG-02-10180-08-0X



**16X16 Kare Otomat**  
*16X16 Square Vending Machine*

PRG-02-10520-00-00

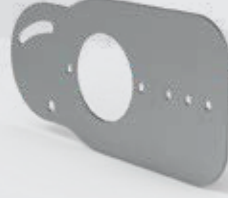


## PERGOLA TENTE AKSESUARLARI / PERGOLA AWNING ACCESSORY

90x150 SERIAL



**Arka Ray Deliksiz Saç**  
*Rail Back sheet without hole*  
PRG-02-10400-34-0X



**Arka Ray Saç Delikli Sac**  
*Rail Perforated back sheet*  
PRG-02-10400-33-0X



**110x145 Direk Üst Bağlantı Sacı**  
*Column top connection sheet*  
PRG-02-10400-31-0X



**110x145 Direk Üst Bağlantı Sacı**  
*Column top connection sheet*  
PRG-02-10400-26-0X



**Ön Ray Sabitleme Sacı**  
*Rail Front Fixing Sheet*  
PRG-02-10400-23-0X



**Trapez Bağlantı Sacı**  
*Trapeze Connection Sheet*  
PRG-02-10170-03-0X



**Arka Ray Askı Sacı**  
*Back Rail Hanger Sheet*  
PRG-02-10400-42-0X



**Arka Kumaş Askı Sacı**  
*Back Fabric Hanger Sheet*  
PRG-02-10130-02-0X



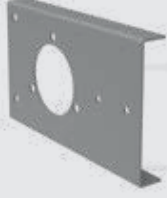
**Motor Sacı**  
*Engine Sheet*  
PRG-02-10140-09-00



**16X16 Kare Otomat**  
*16X16 Square Vending Machine*  
PRG-02-10520-00-00

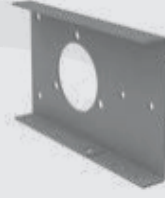
## PERGOLA TENTE AKSESUARLARI / PERGOLA AWNING ACCESSORY

110x150 SERIAL



**Arka Ray Saç Delikli Sağ Bükümlü**  
*Rail Perforated backsheet right twisted*

**PRG-02-10500-29/1-0X**



**Arka Ray Saç Delikli Sol Bükümlü**  
*Rail perforated backsheet left twisted*

**PRG-02-10500-29/2-0X**



**Arka Ray Askı Sacı**  
*Back Rail Hanger Sheet*

**PRG-02-10120-19-0X**



**Ön Ray Sabitleme Sacı**  
*Front Rail Fixing Sheet*

**PRG-02-10400-24-0X**



**110x145 Direk Üst Bağlantı Sacı**  
*Column top connection sheet*

**PRG-02-10400-31-0X**



**110x145 Direk Üst Bağlantı Sacı**  
*Column top connection sheet*

**PRG-02-10400-26-0X**



**Arka Kumaş Askı Sacı**  
*Back Fabric Hanger Sheet*

**PRG-02-10130-02-0X**



**Motor Kapak Sacı**  
*Engine Cover Sheet*

**PRG-02-10140-09-00**



**16X16 Kare Otomat**  
*16X16 Square Vending Machine*

**PRG-02-10520-00-00**



**Trapez Bağlantı Sacı**  
*Trapeze Connection Sheet*

**PRG-02-10170-03-0X**

PERGOLA TENTE AKSESUARLARI / PERGOLA AWNING ACCESSORY



**70x150 Ray Alüminyum Ön Kafa**  
*Aluminium Rail Front Head*

**PRG-02-10610-00-0X**



**90x150 Ray Alüminyum Ön Kafa**  
*Aluminium Rail Front Head*

**PRG-02-10620-00-0X**



**110 x150 Ray Alüminyum Ön Kafa**  
*Aluminium Rail Front Head*

**PRG-02-10600-00-0X**



**100x100 Alüminyum Direk Papucu**  
*Aluminium Column Lug*

**PRG-02-10710-00-0X**



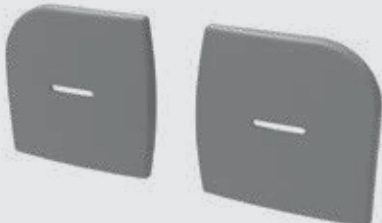
**110 x145 Alüminyum Direk Papucu**  
*Aluminium Column Lug*

**PRG-02-10720-00-0X**



**120x150 Alüminyum Direk Papucu**  
*Aluminium Column Lug*

**PRG-02-10730-00-0X**



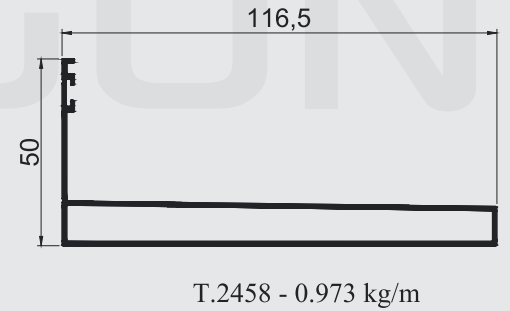
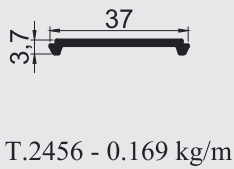
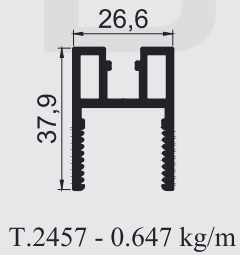
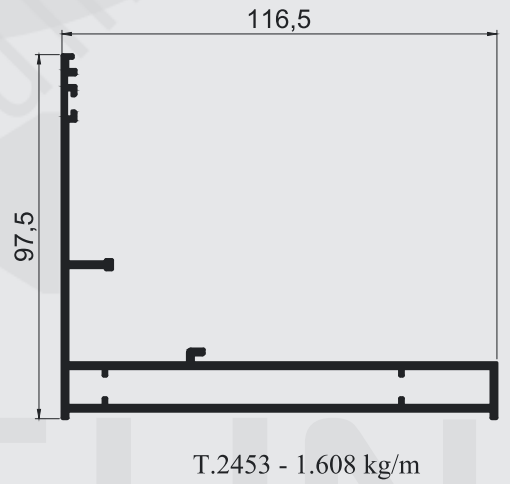
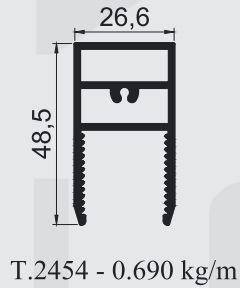
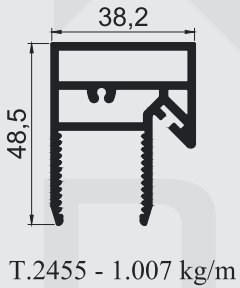
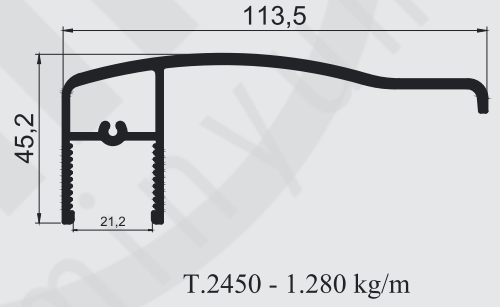
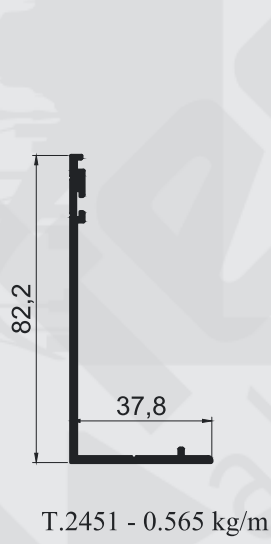
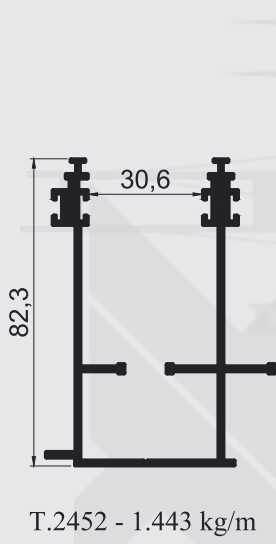
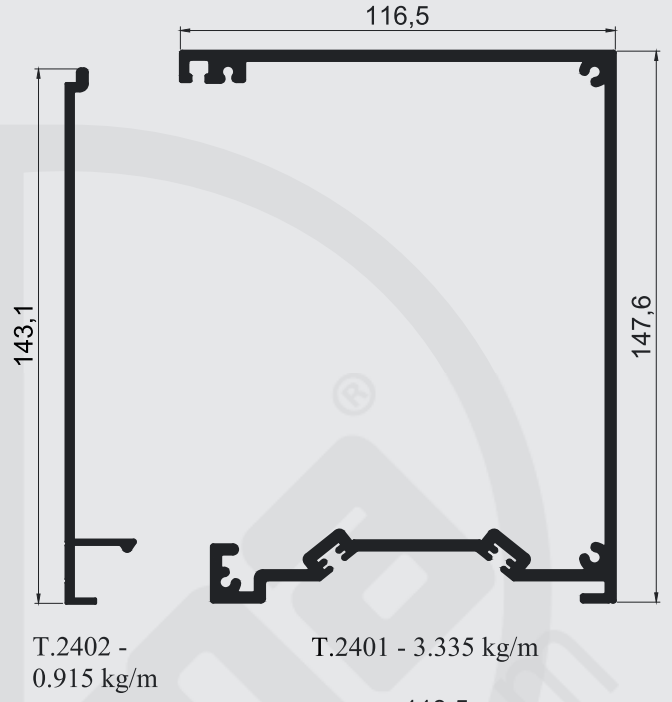
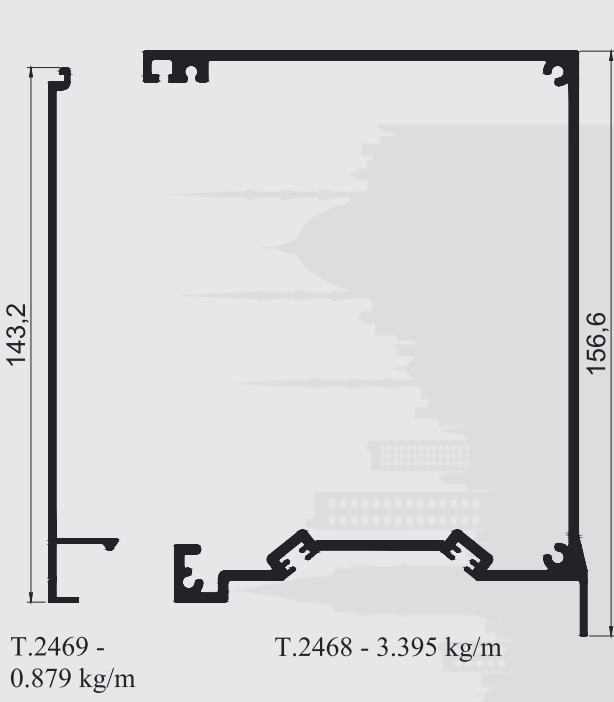
**Büyük Oluk Alüminyum Yan Kapağı**  
*Big Groove Aluminum Side Cover*

**PRG-02-10740-00-0X**

# KÜPEŞTE GİYOTİN SİSTEMLERİ

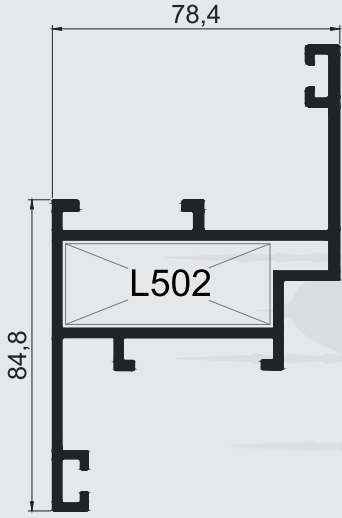


# ISI CAMLI GIYOTIN SISTEM PROFİLLERİ

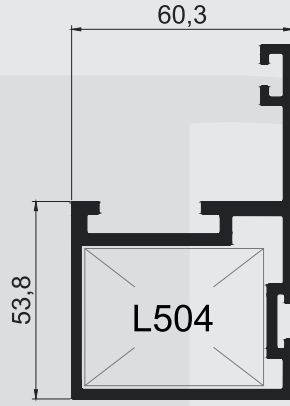


**UYARI!** Alüminyum profillerin, yukarıda belirtilen birim ağırlıkları yaklaşık olarak hesaplanmıştır. Gerçek birim ağırlıkları, teslimat sırasında yapılan tartım işlemi sonucuna göre hesaplanacaktır.  
**WARNING!** above mentioned aluminium profiles unit weights have been theoretically calculated. The actual unit weight will be calculated on delivery to put into the invoicing process.

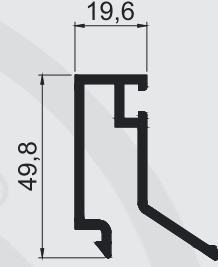
# ISICAMLI GIYOTIN SİSTEM PROFİLLERİ



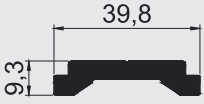
T.2460 - 0.708 kg/m



T.2461 - 0.585 kg/m



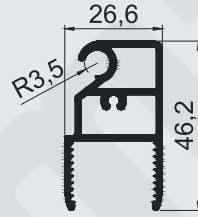
T.2462 - 0.230 kg/m



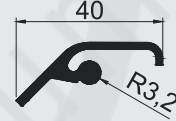
T.2463 - 0.155 kg/m



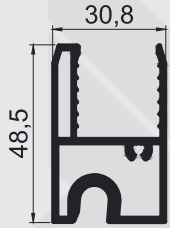
T.2459 - 0.277 kg/m



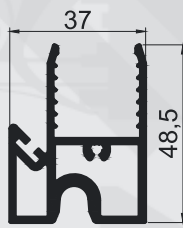
T.2464 - 0.796 kg/m



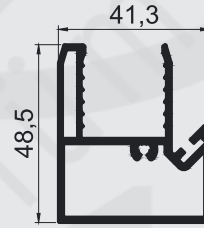
T.2465 - 0.417 kg/m



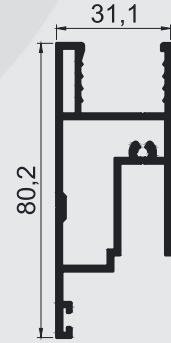
T.2490 - 0.898 kg/m



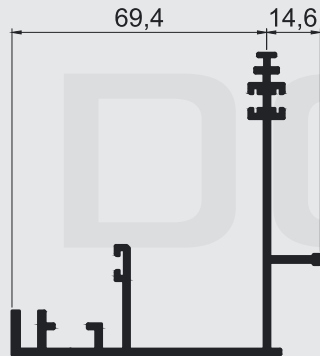
T.2491 - 1.026 kg/m



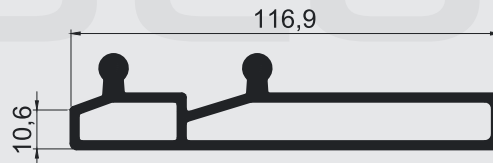
T.2492 - 0.890 kg/m



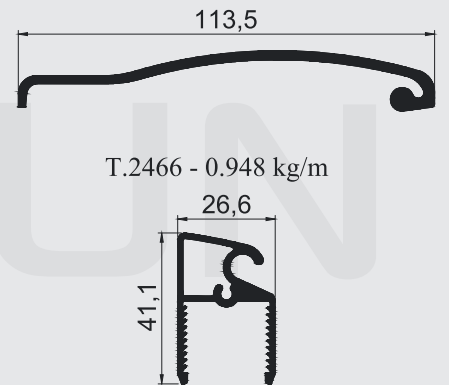
T.2493 - 1.028 kg/m



T.2494 - 1.151 kg/m



T.2495 - 1.777 kg/m



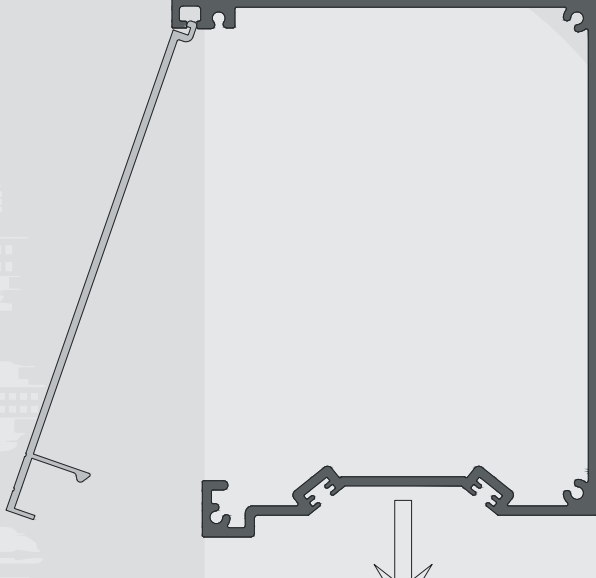
T.2466 - 0.948 kg/m

T.2467 - 0.673 kg/m

**UYARI!** Alüminyum profillerin, yukarıda belirtilen birim ağırlıkları yaklaşık olarak hesaplanmıştır. Gerçek birim ağırlıkları, teslimat sırasında yapılan tartım işlemi sonucuna göre hesaplanacaktır.  
**WARNING!** above mentioned aluminium profiles unit weights have been theoretically calculated. The actual unit weight will be calculated on delivery to put into the invoicing process.

## DETAYLAR DETAILS

### Üst Kutu Kapak Montajı



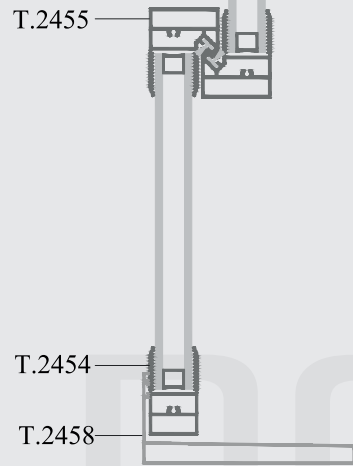
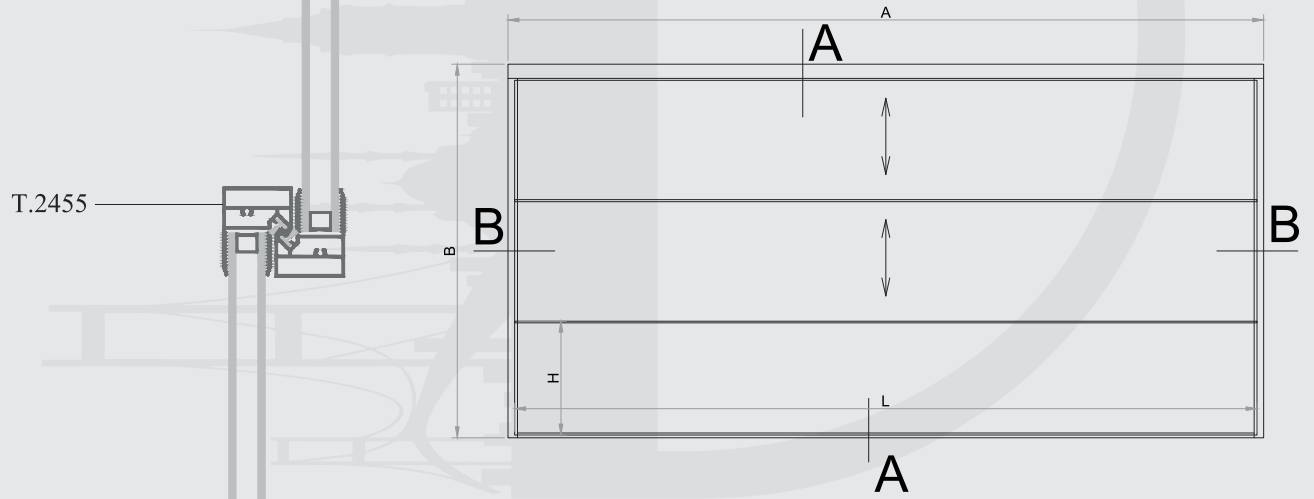
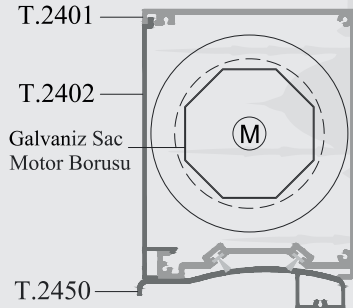
Üst kutu kapağının önce üst tarafı tırnaklardan oturtulup daha sonra alt tarafı hizalanarak takılması gerekmektedir.



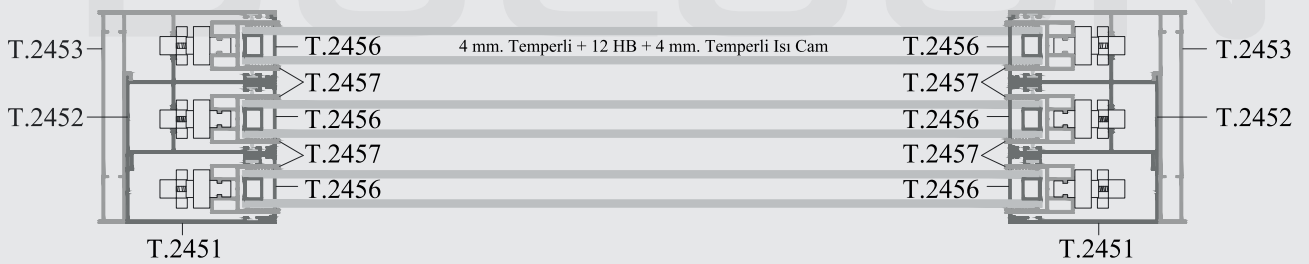
DOLGUN

# DETAYLAR DETAILS

## A KESİTİ



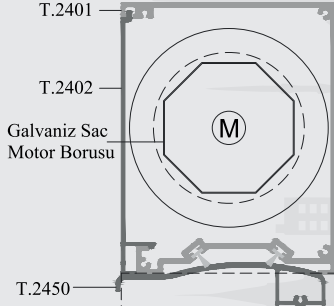
## B KESİTİ



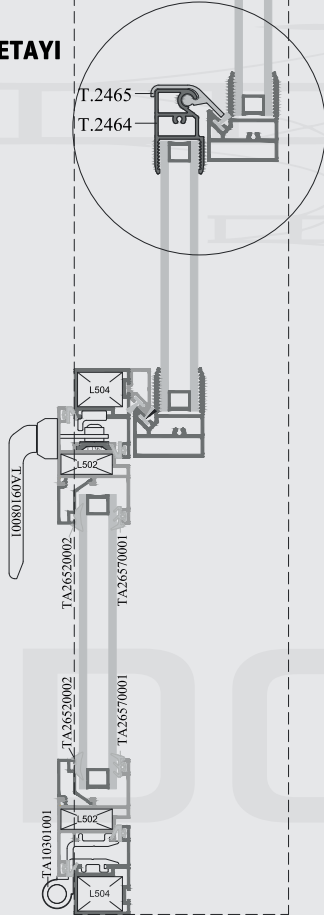


# DETAYLAR DETAILS

## A KESİTİ



## C DETAYI



T.2465  
T.2464

T.2455

En üstteki kanat aşağı doğru hareket edip ortadaki kanadın üstünü kurtardıktan sonra durdurulur.

En üstteki kanat orta kanadın altında iken T.2465 numaralı profil şekilindeki gibi manevra yaptırılır ve sistem tekrar yukarı kaldırılır. Böylelikle en üstteki kanat tek başına yukarı kalkacaktır.

